

# VÝZVA

a

## Zápis z rokovania o údržbe priesekov pod elektrickými vedeniami sústavy 22 kV

Pri revízii 22kV vedenia č. 234, ktoré prechádza k.ú. Krasňany bolo zistené, že porast v ochrannom pásme vedenia dosiahol nebezpečnú výšku a tým ohrozuje spoľahlivú a bezpečnú prevádzku tohto dôležitého vedenia, a taktiež je ohrozená bezpečnosť osôb nachádzajúcich sa v ochrannom pásme tohto vedenia.

Na základe poverenia SSE, a.s. je vykonávateľ výrubov Peter Repáň, Terchová – Struháreň 1402, 01306 Terchová, oprávnený rokovať s vlastníkami, nájomcami alebo správcami pozemkov o spôsobe vstupu na pozemky.

Podľa zákona č.251/2012 Z.z. o energetike...(ďalej len „zákon“) – ustanovenia §11 ods.1 tohto zákona držiteľ povolenia na podnikanie v energetike – Stredoslovenská energetika, a.s., Ulica republiky 5, 010 47 Žilina, (ďalej len „SSE, a.s.“) môže vo verejnom záujme:

- a) pri dodržaní podmienok ochrany životného prostredia odstraňovať a okliesňovať stromy a iné porasty, ktoré ohrozujú bezpečnosť a spoľahlivosť prevádzky energetických zariadení, ak tak po predchádzajúcej výzve neurobil ich vlastník, nájomca alebo správca
- b) vstupovať na cudzie pozemky a do cudzích objektov a zariadení v rozsahu a spôsobom nevyhnutnom na výkon povolenej činnosti

**Činnosti podľa odseku a) a b) je držiteľ povolenia alebo ním poverená právnická osoba povinná vopred oznámiť vlastníkom.**

Na základe uvedeného Vás v zmysle § 11 ods. 2 a 3 zákona vyzývame k odstráneniu stromov a krov na hore uvedenom úseku vo vašom vlastníctve resp. správe. V prípade Vášho nezájmu vykonať tieto činnosti Vám zároveň oznamujeme, že zamestnanci firmy Repáň vstúpia na Váš pozemok v rozsahu a spôsobom nevyhnutným na výkon povolenej činnosti (§ 11 zákona o energetike) za účelom odstránenia stromov a krov.

Vlastník pozemku (nájomca alebo správca) ..... týmto **vykoná / nevykoná\*** odstránenie porastu v ochrannom pásme vedenia do .....**2017.**

**Podmienky odstránenia porastu samotným vlastníkom si musí dohodnúť na oblastnom centre SSE, a.s.**

Ochranné pásmo vonkajšieho elektrického vedenia je podľa §43 ods. 2 zákona vymedzené zvislými rovinami po oboch stranách vedenia vo vodorovnej vzdialenosti meranej kolmo na vedenie od krajného vodiča. Táto vzdialenosť je 10m pri napätí do 35kV vrátane, v *súvislých lesných priesekoch 7m*. Podľa §43 ods.5 zákona v ochrannom pásme vonkajšieho elektrického vedenia a pod vedením je zakázané pestovať porasty z výškou presahujúcou 3m. Vo vzdialenosti presahujúcej 5m od krajného vodiča vzdušného vedenia je možné porasty pestovať do takej výšky, aby sa pri páde nemohli dotknúť vodiča elektrického vedenia. Podľa §43 ods.6 zákona ja vlastník pozemku povinný umožniť prevádzkovateľovi prístup a príjazd k vedeniu a na tento účel umožniť prevádzkovateľovi udržiavať voľný pruh pozemkov (bezlesie) v šírke 4m po oboch stranách vonkajšieho nadzemného elektrického vedenia. Jedná sa o výrub v súlade so zákonom č. 543/2002 Z.z. o ochrane prírody a krajiny (§47 ods. 4 tohto zákona) ako aj s ostatnými platnými zákonmi v ochrannom pásme vedení. Drevná hmota bude spracovaná priamo na mieste, v nedostupných miestach ponechaná na mieste, resp. uprataná na okraji ochranného pásma, k spracovaniu vlastníkovi (nájomcovi alebo správcovi).

Dňa .....

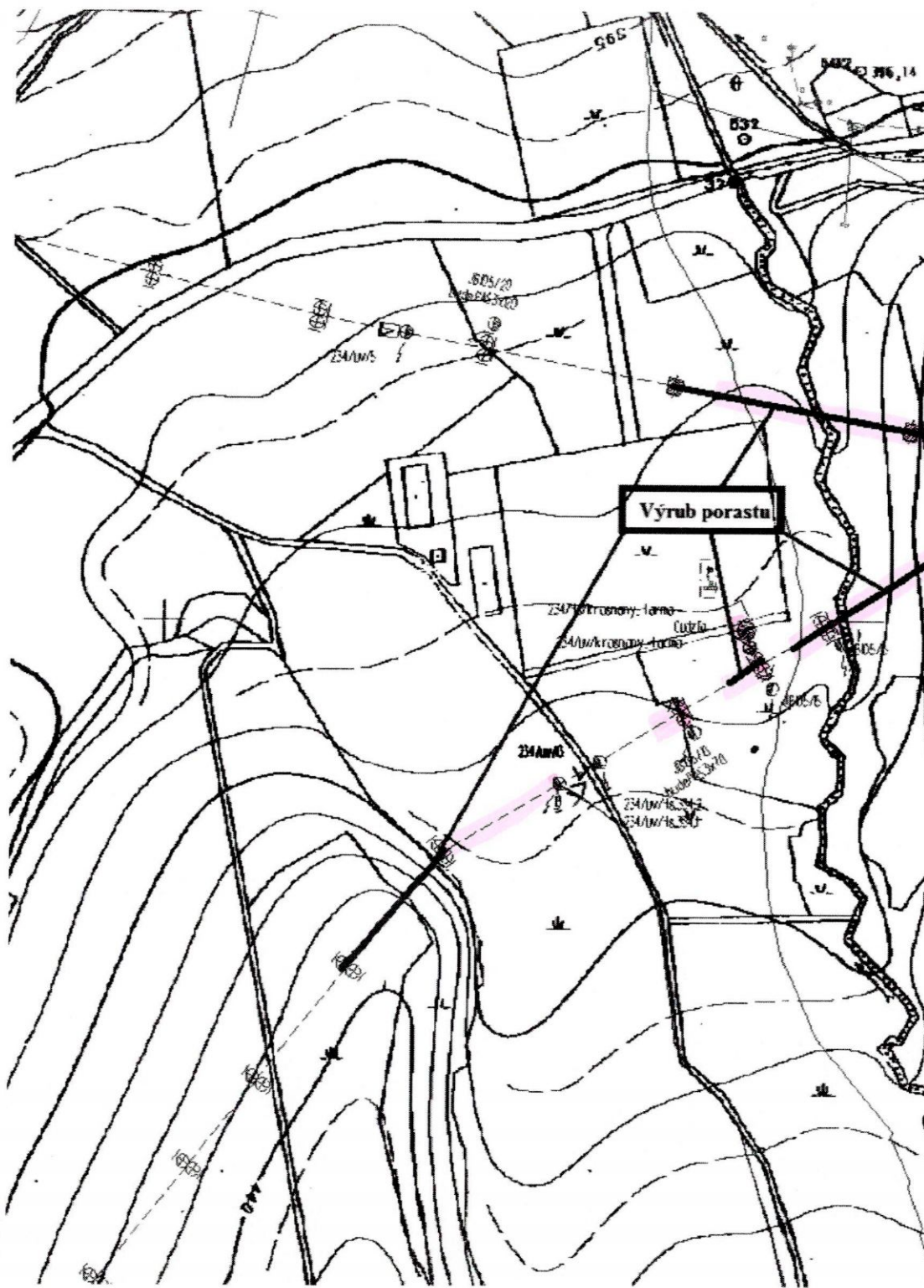
**Peter REPÁŇ**  
013 06 Terchová-Struháreň 1402

ič .....

.....  
**Vlastník (nájomca - správca) pozemku**

.....  
**Vykonávateľ výrubov**

- nehodiace sa škrtnite



Výrub porastu

505/2  
16242300

24AM/5

24AM/rovný-les

24AM/rovný-les

24AM/0

24AM/16

24AM/16

24AM/16

440

